

LEGENDA MÍSTNOSTÍ :

TYP UŽITNÉ JEDNOTKY	ČÍSLO	ÚČEL MÍSTN.	PLOCHA m ²	PODLAHY	STĚNY	STROPY
BYT 3+HK 32,1 m ²	328	KOUPELNA	5,2	KERAMICKÁ DLAŽBA	KERAMICKÝ OBKLAD, OMITKA VÝMALBA	NOVÁ KCE STROPU PODHLÉD SDK RE 45/DP2
	329	PŘEDSÍŇ	3,7	VINYL	OMITKA VÝMALBA	NOVÁ KCE STROPU PODHLÉD SDK RE 45/DP2
	330	OBYTNÁ MÍSTNOST	20,4	VINYL	OMITKA VÝMALBA	NOVÁ KCE STROPU PODHLÉD SDK RE 45/DP2
	330a	SCHODIŠTĚ	2,8	MASÍV DUB	SDK, VÝMALBA	
BYT 3+HK 37,8 m ²	331	PŘEDSÍŇ	2,2	VINYL	OMITKA VÝMALBA	NOVÁ KCE STROPU PODHLÉD SDK RE 45/DP2
	332	KOUPELNA	5,3	KERAMICKÁ DLAŽBA	OMITKA VÝMALBA KERAM. OBKL. v. 1800	NOVÁ KCE STROPU PODHLÉD SDK RE 45/DP2
	333	OBYTNÁ MÍSTNOST	27,8	VINYL	OMITKA VÝMALBA KERAM. OBKL. NAD LINKOU	NOVÁ KCE STROPU PODHLÉD SDK RE 45/DP2
	333a	SCHODIŠTĚ	3,0	MASÍV DUB	SDK, VÝMALBA	
KOMUNIKACE	334	ZÁDVEŘÍ	4,2	VINYL	OMITKA VÝMALBA	NOVÁ KCE STROPU PODHLÉD SDK RE 45/DP2

- INTERIEROVÉ KŘÍVOČARÉ MASÍVNÍ DUBOVÉ SCHODNICOVÉ SCHODIŠTĚ, VČETNĚ PATROVÉ PODESTY - DŘÁŽKA VE ZDIVU - PRO ODTAH DIGESTORÉ 150/150 MM

- INTERIEROVÉ KŘÍVOČARÉ MASÍVNÍ DUBOVÉ SCHODNICOVÉ SCHODIŠTĚ, VČETNĚ PATROVÉ PODESTY

M.Č. 334 PODHLÉD SDK REI 30/DP2 S VLOŽENOU TEPELNOU IZOLACÍ MIN. PLŠŤ V TL. 200 MM

POZOR! - PROVEDENÍ DLE PBŘS!!!

+0,000 = stávající

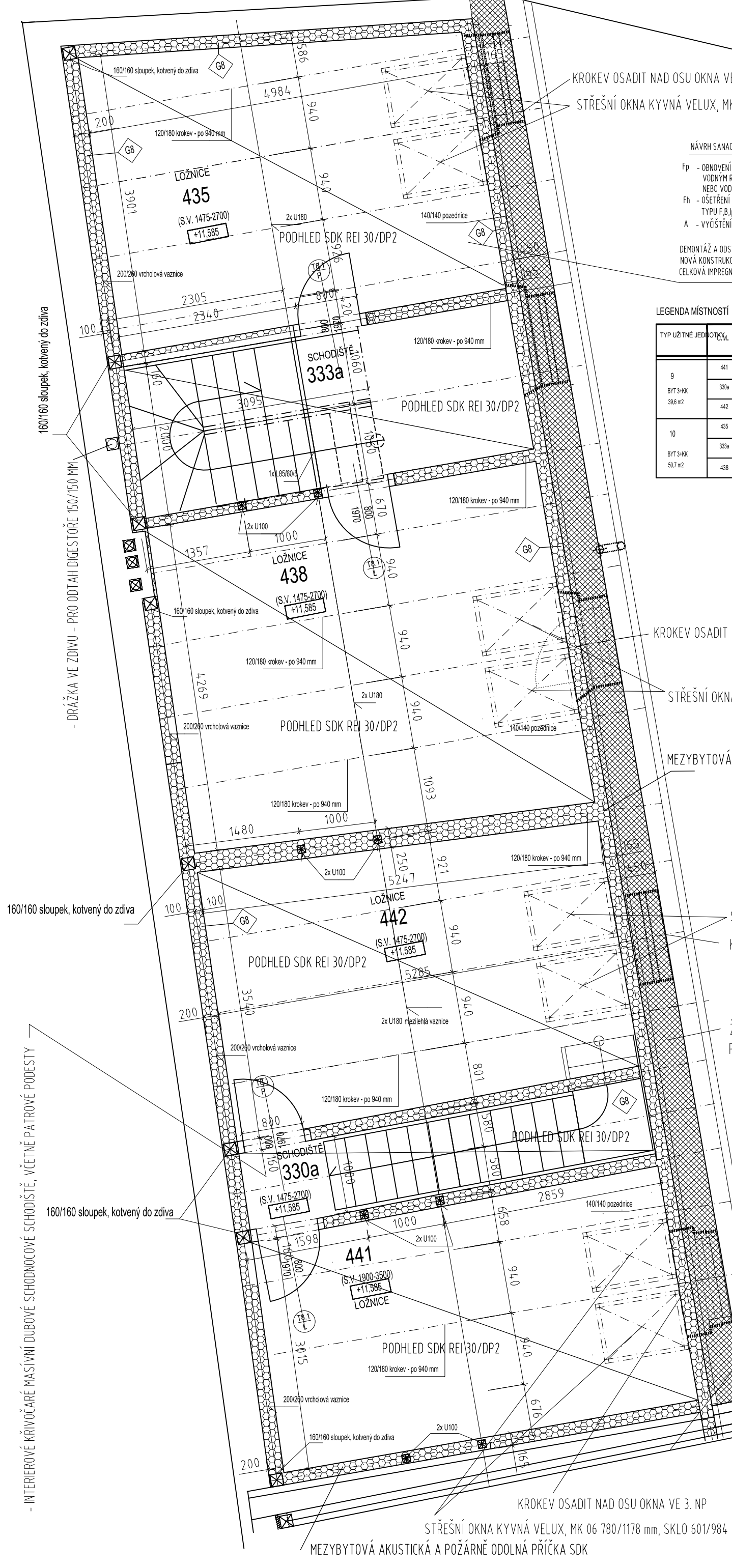
02	Vestavba mezonetu ve dvorním traktu	05/2017	Ing. arch. POLÁCH	<i>Polach</i>
Index změny	Popis změny	Datum	Provedl	Podpis

Generální projektant		ATELIER POLÁCH & BRAVENEČ s.r.o. POLÁCH & BRAVENEČ s.r.o.	
MAHLEROVA 15, 772 00 OLOMOUC, tel.fax. 585 225 509, e-mail: atelierpb@atelierpb.cz, IČ: 25870092, DIČ: CZ 25870092			
Zodpovědný projektant	Ing. arch. Jan Polách	AUTORIZACE - ČKA 00 231	
	Ing. Robert Bravenec	AUTORIZACE - ČKA 131711	
Autor	Ing. arch. Jan POLÁCH		
Projektant	Ing. arch. Jan POLÁCH		
Vypracoval	Ing. arch. Jan POLÁCH		

Název projektu:
MICHALSKÁ 2, OLOMOUC - VESTAVBA MEZONETŮ
parc. č. st. 632, k.ú. Olomouc - město

Investor	REAL ESTATE MORAVIA s.r.o., Ostružnická 325/6, 779 00 Olomouc	Číslo vyhotovení		
Adresa	Michalská č.p. 206, 77900 Olomouc	IČO	28350260	
Město	parc. č. st. 632, k.ú. Olomouc-město	Kraj	OLOMOUCKÝ	
Status dok.	ZMĚNA STAVBY PŘED DOKONČENÍM	Datum	05/2017	
Část dok.	D 1.1- ARCHITEKTONICKO STAVEBNÍ ŘEŠENÍ	Měřítko	1:50	
Číslo zakázky		Jazyk	CZ	
Název dokumentu	PŮDORYS 3. NP		Číslo dokumentu	01

M.Č. 320 PODHLÉD SDK REI 45/DP2 S VLOŽENOU TEPELNOU IZOLACÍ MIN. PLŠŤ V TL. 200 MM



KROKOV OSADIT NAD OSU OKNA VE 3. NP
 STŘEŠNÍ OKNA KYVNÁ VELUX, MK 06 780/1178 mm, SKLO 601/984 mm

NÁVRH SANACE:

- Fp - OBNOVENÍ MIKROBIÁLNÍ ROVNOVÁHY VNITŘNÍHO PROSTŘEDÍ - DEZINFEKCE PŘED OSEKÁNÍM OMÍTEK A DEMONTÁŽÍ ZDIVA A KROVU VODNÝM ROZTOKEM PŘÍPRAVKEM TYPU ANSILVER ASANEX, ŘEDĚNÍ 1:1 NEBO VODNÝM ROZTOKEM TYPU ANSILVER SAN S OBSAHEM BIOCIDNÍHO STŘÍBRA V MNOŽSTVÍ 2g/m² PROTI PLÍSNÍM
- Fh - OŠETŘENÍ POVRCHU FASÁDY ZEJMÉNA V MÍSTĚ VÝSKYTU LIŠEJNÍKŮ A PLÍSNÍ ROZTOKEM FUNGICIDNÍHO PROSTŘEDKU TYPU F,B,lp,1,2 SP S OBSAHEM BIOCIDNÍHO STŘÍBRA
- A - VYČIŠTĚNÍ PŮDNÍHO PROSTORU A OČIŠTĚNÍ ZDIVA NADEZDÍVEK PRŮMYSLOVÝM VYSAVAČEM

DEMONTÁŽ A ODSTRANĚNÍ STÁVAJÍCÍHO DOŽILÉHO KROVU, STŘEŠNÍHO PLÁŠTĚ - VIZ POSUDEK ING.ARCH. TZOUMASOVÁ, ING. ZMRZLÝ 05/2017
 NOVÁ KONSTRUKCE KROVU A STŘEŠNÍHO PLÁŠTĚ V PŮVODNÍM TVARU
 CELKOVÁ IMPREGNACE KONSTRUKCÍ I ZDIVA PROTI PLÍSNÍM, HMYZU A DŘEVOKAZNÝM HOUBÁM

LEGENDA MÍSTNOSTÍ :

TYP UŽITNÉ JEDNOTKY	ČÍSLO	ÚČEL MÍSTN.	PLOCHA m ²	PODLAHY	STĚNY	STROPY
9 BYT 3+KK 39,6 m ²	441	LOŽNICE	16,5	VINYL	SDK, VÝMALBA	NOVÁ KČE STŘECHY PODHLÉD SDK REI 30/DP2
	330a	SCHODIŠTĚ	5,3	MASIV DUB	SDK, VÝMALBA	NOVÁ KČE STŘECHY PODHLÉD SDK REI 30/DP2
	442	LOŽNICE	17,8	VINYL	SDK, VÝMALBA	NOVÁ KČE STŘECHY PODHLÉD SDK REI 30/DP2
10 BYT 3+KK 50,7 m ²	435	LOŽNICE	18,2	VINYL	SDK, VÝMALBA	NOVÁ KČE STŘECHY PODHLÉD SDK REI 30/DP2
	333a	SCHODIŠTĚ	9,9	MASIV DUB	SDK, VÝMALBA	NOVÁ KČE STŘECHY PODHLÉD SDK REI 30/DP2
	438	LOŽNICE	22,6	VINYL	SDK, VÝMALBA	NOVÁ KČE STŘECHY PODHLÉD SDK REI 30/DP2

KROKOV OSADIT NAD OSU OKNA VE 3. NP

STŘEŠNÍ OKNA KYVNÁ VELUX, MK 06 780/1178 mm, SKLO 601/984 mm

MEZYBYTOVÁ AKUSTICKÁ A POŽÁRNĚ ODOLNÁ PŘÍČKA SDK

STŘEŠNÍ OKNA KYVNÁ VELUX, MK 06 780/1178 mm, SKLO 601/984 mm

KROKOV OSADIT NAD OSU OKNA VE 3. NP

ŽELBET VĚNEC Z BET. C 25/30-XC1 S VÝZTUŽÍ B500B
 PARAPET PŘEZDÍT NA V 800 mm
 +0,000 = stávající

OZ	Vestavba mezonetů ve dvoum traktu	05/2017	Ing. arch. POLÁCH	<i>Polach</i>
Index změny	Popis změny	Datum	Provedl	Podpis

Generální projektant		ATELIER POLÁCH & BRAVENEC s.r.o.		ATELIER POLÁCH & BRAVENEC s.r.o.	
MAHLEROVA 15, 772 00 OLOMOUC, tel.fax. 585 225 509, e-mail: atelierpb@atelierpb.cz, IČ: 25870092, DIČ: CZ 25870092					
Zodpovědný projektant	Ing. arch. Jan Polách	AUTORIZACE - ČKA 00 231	<i>Polach</i>		
	Ing. Robert Bravenec	AUTORIZACE - ČKA 131711	<i>Bravenec</i>		
Autor	Ing. arch. Jan POLÁCH		<i>Polach</i>		
Projektant	Ing. arch. Jan POLÁCH		<i>Polach</i>		
Vypracoval	Ing. arch. Jan POLÁCH		<i>Polach</i>		

Název projektu:
MICHALSKÁ 2, OLOMOUC - VESTAVBA MEZONETŮ
 parc. č. st. 632, k.ú. Olomouc - město

Investor	REAL ESTATE MORAVIA s.r.o., Ostružnická 325/6, 779 00 Olomouc	Číslo vyhotovení		
Adresa	Michalská č.p. 206, 77900 Olomouc	IČO	28350260	
Město	parc. č. st 632, k.ú. Olomouc-město	Kraj	OLOMOUCKÝ	
Status dok.	ZMĚNA STAVBY PŘED DOKONČENÍM	Datum	05/2017	
Část dok.	D 1.1- ARCHITECTONICKO STAVEBNÍ ŘEŠENÍ	Měřítko	1:50	
Číslo zakázky	07/2015	Jazyk	CZ	
Název dokumentu	PŮDORYS PODKROVÍ		Číslo dokumentu	02

160/160 sloupek, kotvený do zdiva
 - DRAŽKA VE ZDIVU - PRO ODTAH DIGESTORE 150/150 MM

160/160 sloupek, kotvený do zdiva

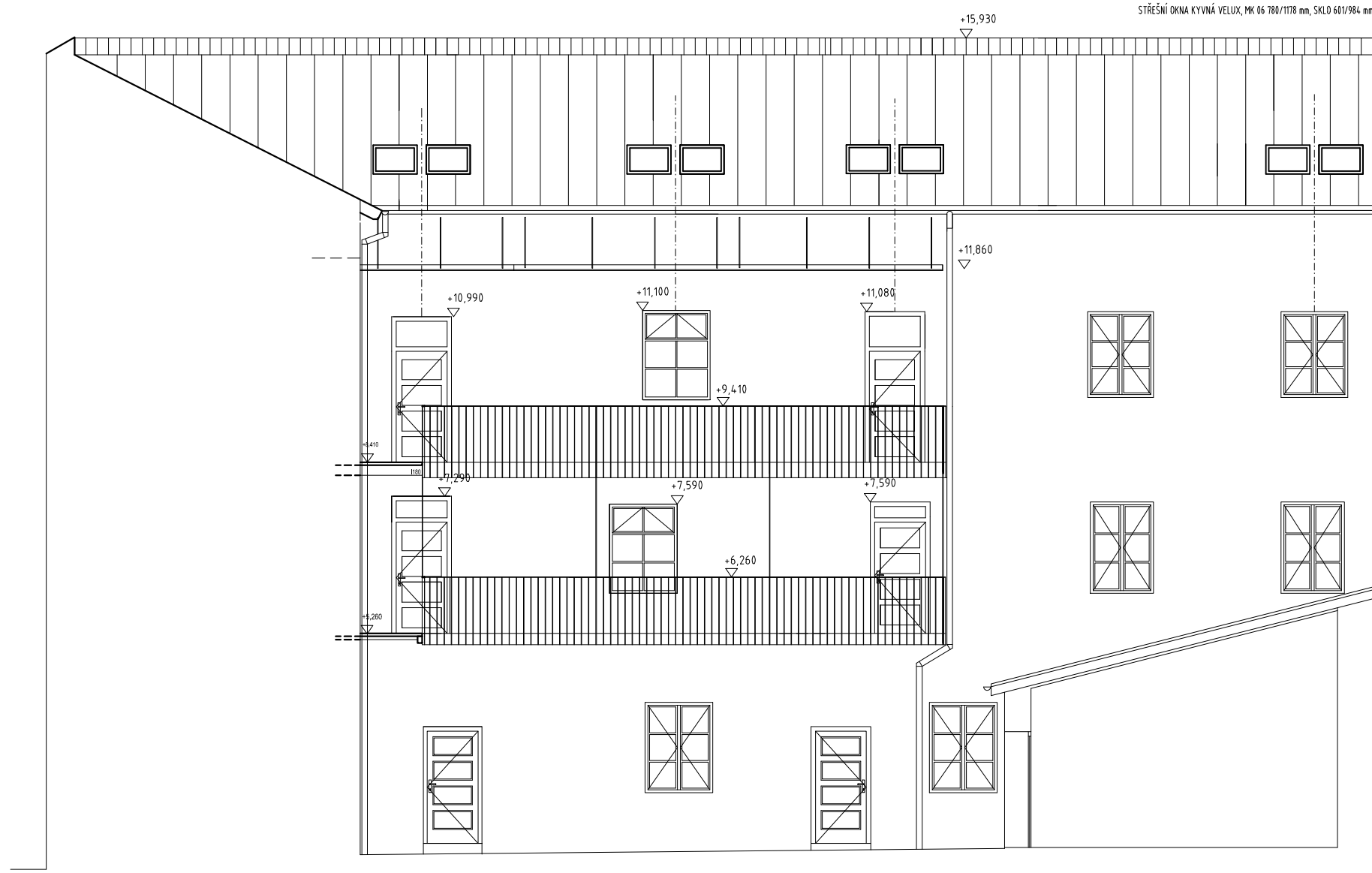
- INTERIEROVÉ KRÍVOČARÉ MASÍVNÍ DUBOVÉ SCHODNOCOVÉ SCHODIŠTĚ, VČETNĚ PATROVÉ PODESTY

160/160 sloupek, kotvený do zdiva

KROKOV OSADIT NAD OSU OKNA VE 3. NP

STŘEŠNÍ OKNA KYVNÁ VELUX, MK 06 780/1178 mm, SKLO 601/984 mm

MEZYBYTOVÁ AKUSTICKÁ A POŽÁRNĚ ODOLNÁ PŘÍČKA SDK



POZNÁMKA:

- VEŠKERÉ REZIVO BUDE C24, PŘÍPOJE BEŽNÉ TEŠAŘSKÉ - DLE ČSN 73 3150
- REZIVO BUDE PŘED ZABUDOváním CHEMICKY OŠETŘENO PROTI DŘEVOKAZNÝM HOUBÁM
- SKLŮCUM TRANSPARENTNÍM ROZTOKEM DLE ČSN 49 0600 -1 DLE TŘÍDY OHROŽENÍ DLE ČSN EN 335-1
- NOSNÁ KONSTRUKCE PRO KRYTINU SPADÁ DO TŘÍDY OHROŽENÍ 3i OCHRANA Ip,Fp,P,Di
- IMPREGNAČE HL. MIN 3 mm, MOŽNO PROVÁDĚT AŽ PO POSLEDNÍM OPRACOVÁNÍ DŘEVA, IMPREGNAČE BEZBARVÁ
- REZIVO PRÍZNANÉ V EXTERIERU BUDE HOBLOVANÉ, V PŮV. PROFILACI (KROKVE, HRAZDĚNÍ, NARŮŽNÍ VAZNIČE, BEDNĚNÍ PŘESAŤŮ STŘECHY)
- POZEDNICE BUDOU DOLŮ ŽELBET OBVODOVÉHO VĚNČE KOTVENY POMOČÍ SYSTÉMOVÝCH OCELOVÝCH PRVKŮ PO MAX. 1,0 m
- POZEDNICE BUDOU PODLOŽENY ASFALTOVÝM PASEM
- PŘESAHY STŘEŠNÍHO PLÁŠTĚ PŘES OBVODOVÉ ZDIVO BUDOU VYNÁŠENY KROKVEMI
- VEŠKERÉ KLEMPÍŘSKÉ PRVKY STŘEŠNÍHO PLÁŠTĚ BUDOU PROVEDENY Z PLECHU RUKKY CLASSIC C RR 79 RUKKY 40 - V BARVĚ OHLOVĚ ČERVENÉ
- VEŠKERÉ STŘEŠNÍ ŽLABY A SVODY BUDOU PROVEDENY Z TITANZINKOVÉHO PLECH V PŘÍRODNÍ POVRCHOVÉ ÚPRAVĚ
- STŘEŠNÍ ŽLABY OŠADIT TAK, ABY BYLY MIN 2/3 ZASUNUTY POD OKAP
- VEŠKERÉ STŘEŠNÍ ŽLABY, SVODY A VTOKY NUTNO PRAVIDELNĚ KONTROLOVAT A ČISTIT, ABY SE ZABRÁNILO JEJICH ZANESENÍ
- STŘEŠNÍ PLÁŠŤ BUDE VYBAVEN ZÁCHYTNÝM SYSTÉMEM PRO KONTROLU, ÚDRŽBU A OPRAVU ZAŘÍZENÍ A KONSTRUKCI
- PŘÍSTUPNÝCH ZE STŘEŠNÍ PLOCHY A DALŠÍMI ZAŘÍZENÍMI ZAJIŠŤUJÍCÍ BEZPEČNŮ ÚDRŽBU OBALKY OBJEKTU
- KONSTRUKCE STŘECHY MUSÍ SPLŇOVAT ČSN 73 1901 - NAVRHOVÁNÍ STÁVEB A ČSN 73 3610 - NAVRHOVÁNÍ KLEMP. KONSTRUKCÍ

POZNÁMKA:

- UVEDENÉ ROZMĚRY JSOU POUZE ORIENTAČNÍ - VEŠKERÉ ROZMĚRY NA STÁVBĚ NUTNO OVĚŘIT V PATŘIČNÉM STUPNI STAV. PŘÍPRAVENOSTI
- VEŠKERÉ NOVĚ ZJISTĚNÉ SKUTEČNOSTI NUTNO KONZULTOVAT S PROJEKTANTEM
- STÁVBĚNÍ VÝKRESY NUTNO KOORDINOVAT S DOKUMENTACÍ JEDNOTLIVÝCH PROFESÍ
- PŘI PROVÁDĚNÍ NUTNO DODRŽOVAT KONSTRUKČNÍ ZÁSADY, TECHNOLOGICKÉ POSTUPY A DOPORUČENÍ VÝROBCŮ JEDNOTLIVÝCH STÁVBĚNÍCH MATERIÁLŮ
- +- 0,000 OBJEKTU = STÁVAJÍCÍ

NÁVRH SANACE:

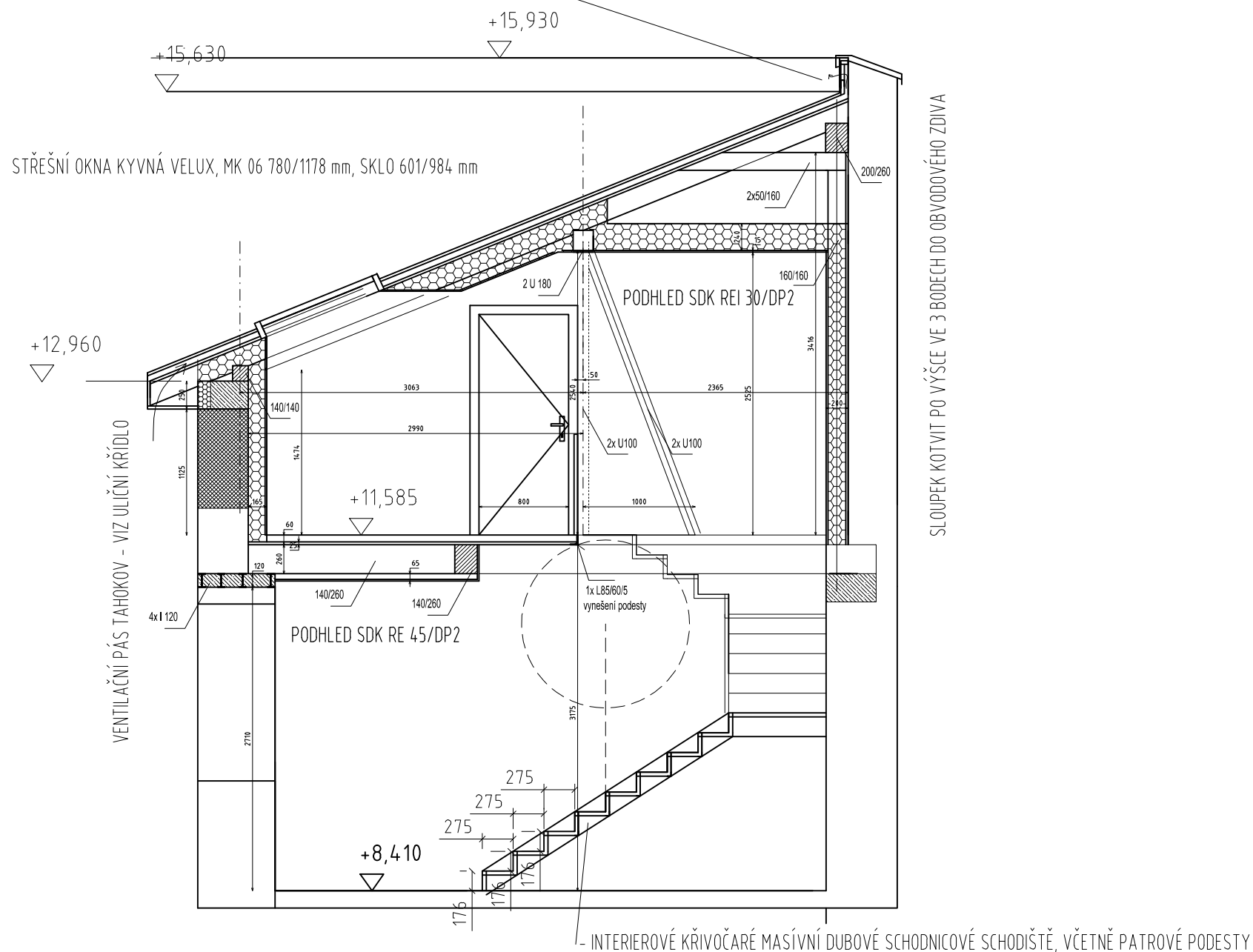
- Fp - OBNOVENÍ MIKROBIÁLNÍ ROVNOVÁHY VNITŘNÍHO PROSTŘEDÍ - DEZINFEKCE PŘED OSEKÁNÍM OMÍTEK A DEMONTÁŽÍ ZDIVA A KROVU VODNÝM ROZTOKEM PŘÍPRAVKEM TYPU ANSILVER ASANEX, ŘEDĚNÍ 1:1 NEBO VODNÝM ROZTOKEM TYPU ANSILVER SAN S OBSAHEM BIOCIDNÍHO STŘÍBRA V MNOŽSTVÍ 2g/m2 PROTI PLÍSNÍM
- Fh - OŠETŘENÍ POVRCHU FASÁDY ZEJMÉNA V MÍSTĚ VÝSKYTU LIŠEJNÍKŮ A PLÍSNÍ ROZTOKEM FUNGICIDNÍHO PROSTŘEDKU TYPU F.B.jp,12,2 SP S OBSAHEM BIOCIDNÍHO STŘÍBRA
- A - VYČIŠTĚNÍ PŮDNIHO PROSTORU A OČIŠTĚNÍ ZDIVA NADEZDÍVEK PRŮMYSLŮVÝM VYSÁVAČEM

+0,000 = stávající

Index změny	Popis změny	Datum	Provedl	Podpis
02	Vestavba mezonetů ve dvorním traktu	05/2017	Ing. arch. POLÁCH	<i>Polach</i>

Generální projektant ATELIER POLÁCH & BRAVENEČ s.r.o.		MAHLEROVA 15, 772 00 OLOMOUC, tel./fax, 585 225 509, e-mail: atelierpb@atelierpb.cz, IČ: 25870092, DIČ: CZ 25870092	
Zodpovědný projektant	Ing. arch. Jan Polách	AUTORIZACE - ČKA 00 231	<i>Polach</i>
	Ing. Robert Bravenec	AUTORIZACE - ČKAIT 131711	<i>Bravenec</i>
Autor	Ing. arch. Jan POLÁCH		<i>Polach</i>
Projektant	Ing. arch. Jan POLÁCH		<i>Polach</i>
Vypracoval	Ing. arch. Jan POLÁCH		<i>Polach</i>
Název projektu: MICHALSKÁ 2, OLOMOUC - VESTAVBA MEZONETŮ parc. č. st. 632, k.ú. Olomouc - město			
Investor	REAL ESTATE MORAVIA s.r.o., Ostružnická 325/6, 779 00 Olomouc		Číslo vyhotovení
Adresa	Michalská č.p. 206, 77900 Olomouc	IČO	28350260
Město	parc. č. st 632, k.ú. Olomouc-město	Kraj	OLOMOUCKÝ
Status dok.	ZMĚNA STAVBY PŘED DOKONČENÍM	Datum	05/2017
Část dok.	D 1.1- ARCHITECTONICKO STAVEBNÍ ŘEŠENÍ	Měřítko	1:100
Číslo zakázky	07/2015	Jazyk	CZ
Název dokumentu FASÁDA DVORNÍ			Číslo dokumentu 04

VENTILAČNÍ OPLECHOVÁNÍ NADEZDÍVKY STŘEŠNÍHO PLÁŠTĚ - VIZ ULIČNÍ KŘÍDLO



SLOUPEK KOTVIT PO VÝŠCE VE 3 BODECH DO OBVODOVÉHO ZDIVA

POZNÁMKA:

- VEŠKERÉ ŘEZIVO BUDE C24, PŘIPOJE BĚŽNÉ TEŠAŘSKÉ - DLE ČSN 73 3150
- ŘEZIVO BUDE PŘED ZABUDOVÁNÍM CHEMICKY OŠETŘENO PROTI DŘEVOKAZNÝM HOUBÁM A ŠKŮDČŮM TRANSPARENTNÍM ROZTOKEM DLE ČSN 49 0600 -1 DLE TRÍDY OHROŽENÍ DLE ČSN EN 335-1
- NOSNÁ KONSTRUKCE PRO KRYTINU SPADA DO TRÍDY OHROŽENÍ 3 (OCHRANA Ip,Fp,P,D)
- IMPREGNAČE HL. MIN 3 mm, MOŽNO PROVÁDĚT AŽ PO POSLEDNÍM OPRACOVÁNÍ DŘEVA, IMPREGNAČE BEZBARVÁ
- ŘEZIVO PŘIZNANÉ V EXTERIERU BUDE HOBLOVANÉ, V PŮV. PROFILACI (KROKVE, HRAZDENÍ, NAROŽNÍ VAZNICE, BEDNĚNÍ PŘESAŤŮ STŘECHY)
- POZEDNICE BUDOU DOL ŽELĚBET OBVODOVÉHO VĚNCE KOTVENY POMOCÍ SYSTÉMOVÝCH OCELOVÝCH PRVKŮ PO MAX. 1,0 m
- POZEDNICE BUDOU PODLOŽENY ASFALTOVÝM PÁSEM
- PŘESAŤY STŘEŠNÍHO PLÁŠTĚ PŘES OBVODOVÉ ZDIVO BUDOU VYNÁŠENY KROKVEMI
- VEŠKERÉ KLEMPÍŘSKÉ PRVKY STŘEŠNÍHO PLÁŠTĚ BUDOU PROVEDENY Z PLECHU RUUKKI CLASSIC C RR 29 RUUKKI 40 - V BARVĚ CIHLOVĚ ČERVENÉ
- VEŠKERÉ STŘEŠNÍ ŽLABY A SVODY BUDOU PROVEDENY Z TITANZINKOVÉHO PLECH V PŘÍRODNÍ POVRCHOVÉ ÚPRAVĚ
- STŘEŠNÍ ŽLABY OSADIT TAK, ABY BYLY MIN 2/3 ZASUNUTY POD OKAP
- VEŠKERÉ STŘEŠNÍ ŽLABY, SVODY A VTOKY NUTNO PRAVIDELNĚ KONTROLOVAT A ČISTIT, ABY SE ZABRÁNILO JEJICH ZANESENÍ
- STŘEŠNÍ PLÁŠŤ BUDE VYBAVEN ZÁCHYTNÝM SYSTÉMEM PRO KONTROLU, ÚDRŽBU A OPRAVU ZAŘÍZENÍ A KONSTRUKCÍ PŘÍSTUPNÝCH ZE STŘEŠNÍ PLOCHY A DALŠÍMI ZAŘÍZENÍMI ZAJIŠŤUJÍCÍ BEZPEČNOU ÚDRŽBU OBÁLKY OBJEKTU
- KONSTRUKCE STŘECHY MUSÍ SPLNOVAT ČSN 73 1901 - NAVRHOVÁNÍ STÁVEB A ČSN 73 3610 - NAVRHOVÁNÍ KLEMP. KONSTRUKCÍ

POZNÁMKA:

- UVĚDĚNÉ ROZMĚRY JSOU POUZE ORIENTAČNÍ - VEŠKERÉ ROZMĚRY NA STAVBĚ NUTNO OVĚŘIT V PATŘIČNÉM STUPNI STAV. PŘIPRAVENOSTI
- VEŠKERÉ NOVĚ ZJIŠTENÉ SKUTEČNOSTI NUTNO KONZULTOVAT S PROJEKTANTEM
- STAVEBNÍ VÝKRESY NUTNO KOORDINOVAT S DOKUMENTACÍ JEDNOTLIVÝCH PROFESÍ
- PŘI PROVÁDĚNÍ NUTNO DODRŽOVAT KONSTRUKČNÍ ZÁSADY, TECHNOLOGICKÉ POSTUPY A DOPORUČENÍ VÝROBCŮ JEDNOTLIVÝCH STAVEBNÍCH MATERIÁLŮ
- +- 0,000 OBJEKTU = STÁVAJÍCÍ

+0,000 = stávající

Index změny	Popis změny	Datum	Provedl	Podpis
02	Vestavba mezonetů ve dvorním traktu	05/2017	Ing. arch. POLÁCH	<i>Polach</i>

Generální projektant		ATELIER POLÁCH & BRAVENEČ s.r.o. POLÁCH & BRAVENEČ s.r.o.	
MAHLEROVA 15, 772 00 OLOMOUC, tel./fax. 585 225 509, e-mail: atelierpb@atelierpb.cz, IČ: 25870092, DIČ: CZ 25870092			
Zodpovědný projektant	Ing. arch. Jan Polách	AUTORIZACE - ČKA 00 231	<i>Polach</i>
	Ing. Robert Bravenec	AUTORIZACE - ČKAIT 131711	<i>Bravenec</i>
Autor	Ing. arch. Jan POLÁCH		<i>Polach</i>
Projektant	Ing. arch. Jan POLÁCH		<i>Polach</i>
Vypracoval	Ing. arch. Jan POLÁCH		<i>Polach</i>

Název projektu:			
MICHALSKÁ 2, OLOMOUC - VESTAVBA MEZONETŮ			
parc. č. st. 632, k.ú. Olomouc - město			
Investor	REAL ESTATE MORAVIA s.r.o., Ostružnická 325/6, 779 00 Olomouc	Číslo vyhotovení	
Adresa	Michalská č.p. 206, 77900 Olomouc	IČO	28350260
Město	parc. č. st 632, k.ú. Olomouc-město	Kraj	OLOMOUCKÝ
Status dok.	ZMĚNA STAVBY PŘED DOKONČENÍM	Datum	05/2017
Část dok.	D 1.1- ARCHITEKTONICKO STAVEBNÍ ŘEŠENÍ	Měřítko	1:50
Číslo zakázky	07/2015	Jazyk	CZ
Název dokumentu	PŘÍČNÝ ŘEZ		Číslo dokumentu
			03

SKLADBA STŘEŠNÍ KONSTRUKCE (REI 30/DP2)

- Ruukki Classic C RR 29 Ruukki 40 na stojatou drážku (doplňky a tvarovky dle použité technologie)	1
- Bednění - prkna tl.25 mm,s mezerou max. 100 mm impregnované	25
- Kontralatě - latě 60/50 mm, impregnované	50
- Provětrávaná vzduchová mezera mezi kontralatěmi- Pojistná kontaktní hydroizolační folie Sd - 0,2 m	1
- Bednění plnoplošné tl.25 mm,	25
- Tepelná izolace 180 mm	180
- Krokve 120/180	
- Tepelná izolace 80 mm	80
- Parotěsná vrstva	1
- Kovový montážní profil CD 27x60 mm	60
- SDK deska GFK s požární odolností 30 min, spáry mezi deskami překryty páskami	15
- CELKEM SKLADBA	= 438 mm